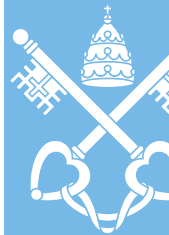


GLI
AMICI
DEL

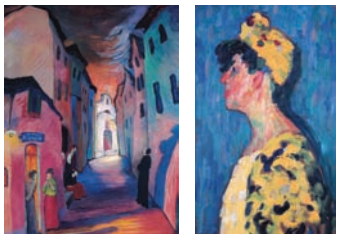
MUSEO
COMUNALE
D'ARTE
MODERNA
ASCONA



FAR PARTE
DELL'ARTE

ASSOCIAZIONE AMICI DEL MUSEO DI ASCONA (AAMA)

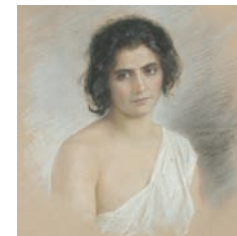
L'AAMA discende idealmente da una lunga, articolata, quanto autorevole storia di attività culturali promosse nel territorio di Ascona. Dalla prima associazione degli artisti dell'Orsa maggiore (1924), alla fondazione dell'Associazione Artisti Asconesi (1941), al Gruppo Artisti Asconesi (1946), alla formazione infine della società degli Amici delle Belle Arti Ascona (1949-1995), con la presidenza del Dott. Av. Rinaldo Giovanelli, la segreteria del Signor Albert Rittmeyer e la direzione della commissione artistica dell'artista Werner Jacob Müller. I loro obiettivi vertevano primariamente alla valorizzazione degli artisti residenti nel territorio (attraverso l'organizzazione di loro mostre, l'acquisizione e la vendita di loro opere), senza per questo sottovalutare la promozione e la divulgazione culturale del patrimonio artistico tra soci e simpatizzanti, tramite l'organizzazione di incontri e gite culturali.



GLI OBIETTIVI PRINCIPALI

Con il proposito di offrire ai propri soci le migliori occasioni di frequentazione con le arti e, contemporaneamente, di operare in funzione della difesa e della divulgazione del patrimonio artistico del Borgo e del territorio di Ascona, l'associazione si propone di:

- promuovere, salvaguardare, tutelare e valorizzare il patrimonio storico-artistico del Museo e del territorio;
- sostenere le attività del Museo sia in Svizzera che all'estero;
- incoraggiare gli scambi di conoscenze ed esperienze tra le istituzioni;
- promuovere e divulgare conoscenze artistiche, scientifiche e culturali;
- promuovere la raccolta di fondi per acquisizioni di opere e documenti con lo scopo di incrementare le collezioni del Museo;
- incentivare la tutela e il restauro del patrimonio artistico del Museo e del territorio;
- promuovere le donazioni e i lasciti per lo studio e la valorizzazione dei beni comuni, a favore del Museo o delle istituzioni culturali del territorio;
- sviluppare relazioni con collezionisti, amatori, sponsor e mecenati.



ATTIVITÀ

- mostre, spettacoli ed eventi
- visite guidate
- incontri, conferenze e convegni
- gite culturali
- corsi di storia dell'arte
- campagne di sensibilizzazione e di marketing

I SOCI

I soci hanno diritto di voto alle assemblee annuali e facoltà di sottomettere le loro proposte al comitato dell'associazione (vedi statuto). Sono distinti in categorie e beneficiano dei seguenti vantaggi:

SOSTENITORE INDIVIDUALE

con contributo annuo di **100.-** chf

- invito personale a ogni evento o manifestazione del Museo Comunale d'Arte Moderna di Ascona;
- invio della newsletter con gli aggiornamenti sulle attività museali;
- entrata gratuita per ogni mostra in programma (più un accompagnatore);
- sconto del 50% sulle pubblicazioni editate dal Museo e del 10% presso il bookshop del Museo;
- partecipazione gratuita a una visita guidata per ogni mostra in programma.

SOSTENITORE FAMIGLIA

con contributo annuo di **150.-** chf

- invito personale a ogni evento o manifestazione del Museo Comunale d'Arte Moderna di Ascona;
- invio della newsletter con gli aggiornamenti sulle attività museali;
- entrata gratuita per il nucleo familiare (per figli fino a 18 anni compiuti o studenti), per ogni mostra in programma;
- sconto del 50% sulle pubblicazioni editate dal Museo e del 10% presso il bookshop del Museo;
- partecipazione gratuita a una visita guidata, per ogni mostra in programma;
- partecipazione gratuita, per i ragazzi del nucleo familiare, a una attività didattica organizzata dal Museo, in occasione di mostre temporanee.

SOSTENITORE JUNIOR E SENIOR

(tessera studente o Avs) con contributo annuo di **50.-** chf

- come per la categoria dei sostenitori individuali



SOSTENITORE INDIVIDUALE

contributo libero annuo di **oltre 1 000.-** chf

- ingresso libero a tutte le vernici e mostre dell'anno (con accompagnatore);
- catalogo omaggio per ogni mostra in programma;
- visite guidate gratuite
- sconto del 50% sulle pubblicazioni edite dal Museo e del 10% presso il bookshop del Museo.

SOSTENITORE AZIENDALE

contributo annuo di **15 000.-** chf

- 20 ingressi omaggio per ogni mostra in programma;
- partecipazione gratuita a una visita guidata (max 20 persone), alla quale può seguire un rinfresco, a carico del sostenitore;
- per ogni mostra temporanea in programma, organizzazione di una serata culturale a tema ed esclusiva (max 20 persone) al Museo Comunale d'Arte Moderna di Ascona o a Casa Serodine, seguita da un rinfresco;
- sconto del 50% sulle pubblicazioni edite dal Museo e del 10% presso il bookshop del Museo.

SOSTENITORE AZIENDALE

contributo libero annuo di **oltre 25 000.-** chf

- servizio di accoglienza gratuito
- ingresso libero alle mostre per tutto l'anno, per un numero scelto di clienti, da concordare con la Direzione del Museo, per un massimo di 200 ingressi annuali;
- ciclo di visite guidate esclusive (max 3 per anno), con personale specializzato;
- per ogni mostra temporanea in programma, organizzazione di un evento culturale esclusivo (max 30 persone), seguito da un rinfresco conviviale;
- catalogo delle mostre gratuito (max 10 all'anno);
- sconto del 50% sulle pubblicazioni edite dal Museo e del 10% presso la libreria del Museo.





Museo comunale d'arte moderna
Via Borgo 34
CH-6612 Ascona
tel +41 (0)91 759 81 40
museo@ascona.ch
www.museoascona.ch